

AquaVital Srebrny jest podstawowym systemem uzdatniania wody dla domów jednorodzinnych z typoszeregu AquaVital. Wersja Srebrna wyposażona jest w system filtrów mechanicznych, węglowych oraz rewitalizację wody DILEKA.

System składa się z:

Lp	Nazwa towaru	Dane techniczne:	Ilość
1	Filtracja wstępna 1"	Filtr mechaniczny 90 um	1 kpl
2	Filtr węglowy BART	Pojemność 10 l węgla aktywnego	1 kpl
3	System Rewitalizacji Wody DILEKA	DILEKA 5040, wymaga uziemienia	1 kpl

System posiada maksymalną wydajność $Q_{max} = 3 [m^3/h]$.

Każde urządzenie posiada inną funkcję w procesie uzdatniania wody:

Każde urządzenie posiada inną funkcję w procesie uzdatniania wody:

- **Filtr wstępny** ma za zadanie usunięcie wszelkich zabrudzeń mechanicznych powyżej 90 μm .
- **Filtracja na węglu aktywnym** pozwala usunąć związki chloru z wody oraz nieprzyjemny smak i zapach.
- **Dileka** – japońskie urządzenie najwyższej technologii - jonizuje wodę generując fale elastyczne oraz fale podczerwieni.
 - Sprawia że spożywana woda jest lecznicza m.in. zmniejsza ryzyko zawału, zmniejsza stres, spowalnia procesy starzenia się, oczyszcza organizm z toksyn
 - Redukuje związki chloru dzięki czemu zmniejsza ryzyko zachorowań na raka oraz alergii skórnych
 - Zapobiega rozwojowi legionelli oraz innych bakterii gnilnych
 - Zapobiega obrastaniu kamieniem urządzeń oraz armatury
 - Woda lepiej rozpuszcza tłuszcze i brud dzięki czemu pozwala na zmniejszenie zużycia detergentów
 - Stymuluje rozwój roślin

Montaż:

Montaż powinien odbywać się poprzez wykwalifikowanego hydraulika. Urządzenie nie wymaga rozdzielania instalacji pod warunkiem nie przekroczenia maksymalnej wydajności układu.

Eksploatacja:

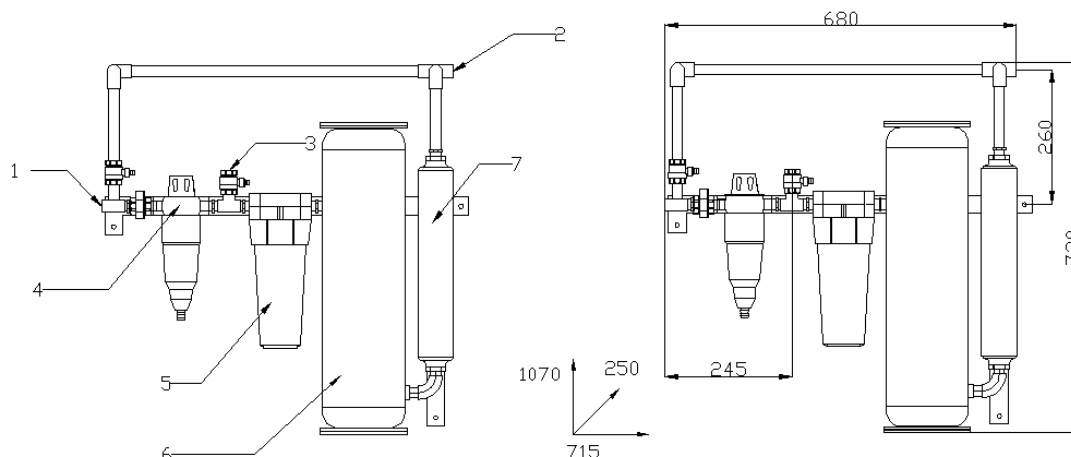
Do czynności eksploatacyjnych raz na 6 miesięcy należy:

- Wymiana węgla aktywnego w filtrze węglowym (ok. 120 zł)
- Chlorowanie systemu (ok. 50 zł)
- Sprawdzenie szczelności wszystkich połączeń
- Sprawdzenie ciśnienia w zbiorniku przeponowym

Raz na 3 miesiące:

- Sprawdzenie stopnia zabrudzenia filtra wstępnego

Dane techniczne:



1. Przyłącze wody nie uzdatnionej
2. Przyłącze wody uzdatnionej
3. Przyłącze wody do WC
4. Filtr wstępny

5. Filtr sznurkowy 20 um
6. Filtr węglowy
7. Rewitalizacja wody DILEKA

Parametry techniczne:

Wydajność:	3 [m ³ /h]
Maksymalne ciśnienie robocze	6,9 [bar]
Maksymalna temp. operacyjna	40°C
Średnica przyłączy	Gw 1"
Dokładność filtracji	20 μm